



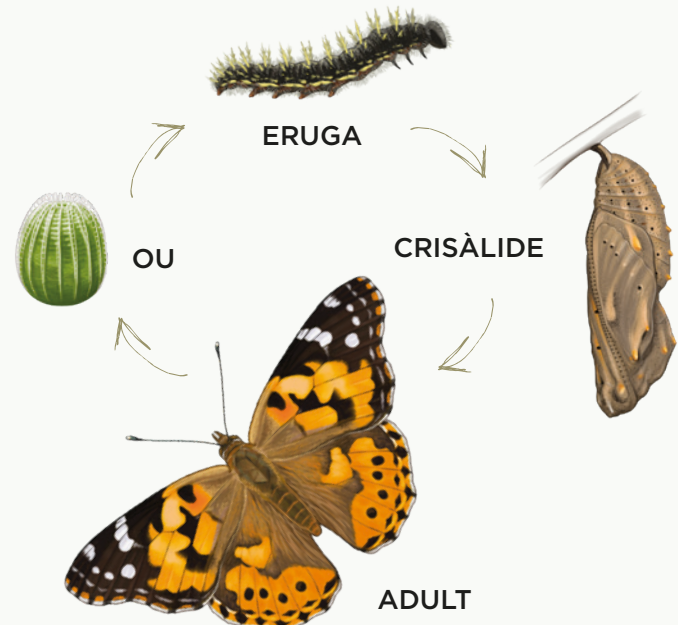
# L'INCREÏBLE VIATGE DE LA MIGRADORA DELS CARDS

La migradora dels cards, *Vanessa cardui*, és una papallona gairebé cosmopolita. Cada any, en una successió de generacions, completa un viatge de més de 10.000 quilòmetres entre Àfrica i Europa, buscant les condicions òptimes per reproduir-se en cada moment.



## CICLE BIOLÒGIC

El cicle complet, que inclou les fases d'ou, eruga, crisàlide i adult, té una durada d'1 a 2 mesos i se succeeix sense interrupció entre 6 a 8 vegades al llarg de l'any. L'adult viu de 3 a 4 setmanes.



## JUNY

### 5 Gran Bretanya, Dorset

La generació nascuda a la Mediterrània migra al nord d'Europa a principis d'estiu. Després del llarg viatge, les papallones lliben el nèctar de les flors àvidament per recuperar energia.



Els cards també constitueixen una de les fonts de nèctar preferides per a les migradores.

## ABRIL-MAIG

### 4 Catalunya, Barcelona

L'aparellament de les papallones migradores té lloc en arribar a les àrees de destí, on els mascles estableixen territoris a les carenes i els turons.

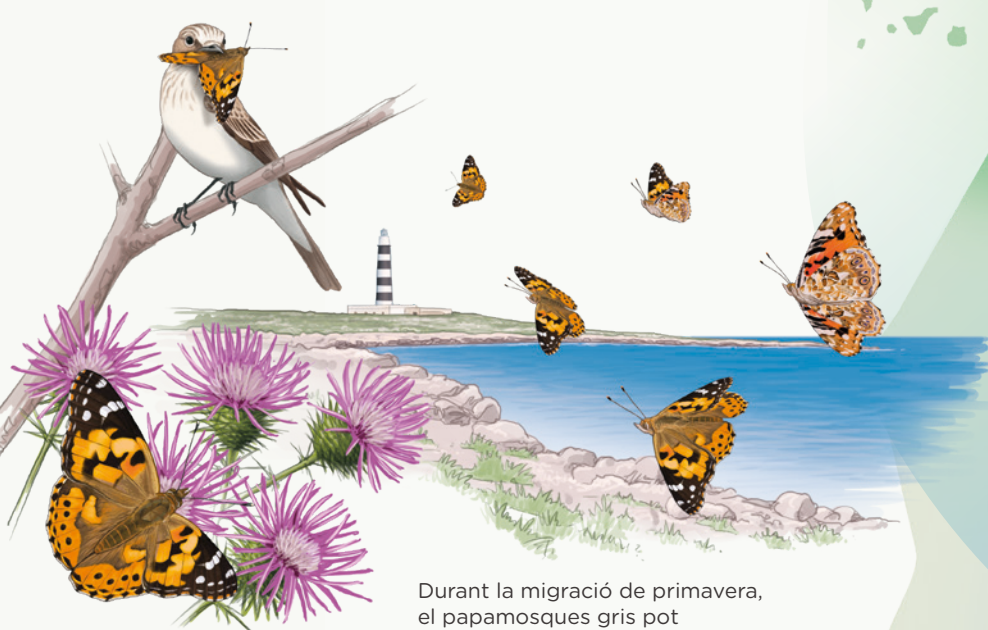


Vol acrobàtic de dos mascles lluitant per un territori. Aquest comportament es manifesta a darrera hora de la tarda.

## ABRIL-MAIG

### 3 Menorca, Illa de l'Aire

Durant la migració les papallones volen centenars de quilòmetres i han de superar grans obstacles. A la primavera han de sobrevolar el mar Mediterrani fins arribar a Europa.



Durant la migració de primavera, el papamosques gris pot coincidir i capturar regularment migradores dels cards.

## ABRIL

### 2 Marroc, Settat

A la primavera, la gran quantitat de cards i malves converteixen moltes zones del Magrib en la principal àrea d'emergència de la migradora dels cards al Paleàrtic occidental.



Adults emergint de les crisàlides al costat d'una malva, on encara hi ha un niu actiu amb una eruga.

Projecte de seguiment i estudi de la migració de *Vanessa cardui*  
MUSEU DE CIÈNCIES NATURALS DE GRANOLLERS

Amb la col·laboració de  
ZOO BARCELONA FUNDACIÓ

Continguts: Constantí Stefanescu  
Il·lustracions: Martí Fianch  
Disseny gràfic: Lluç Julià

## JULIOL

### 6 Suècia, tundra àrtica

Els anys en què les condicions ambientals són favorables per a la migradora dels cards, les papallones arriben a zones extremes del circuit migratori, com el nord d'Escandinàvia.

## 7



## AGOST-SETEMBRE

### 7 Bàltic, golf de Finlàndia

A finals d'estiu, la generació nascuda al nord d'Europa comença el viatge de retorn cap al Magrib i el Sahel, aprofitant els vents cap al sud en alçada.



Les migradores són molt atretes pels dàtils, que proporcionen una font de sucre molt valuosa.

## OCTUBRE

### 8 Marroc, Zagora

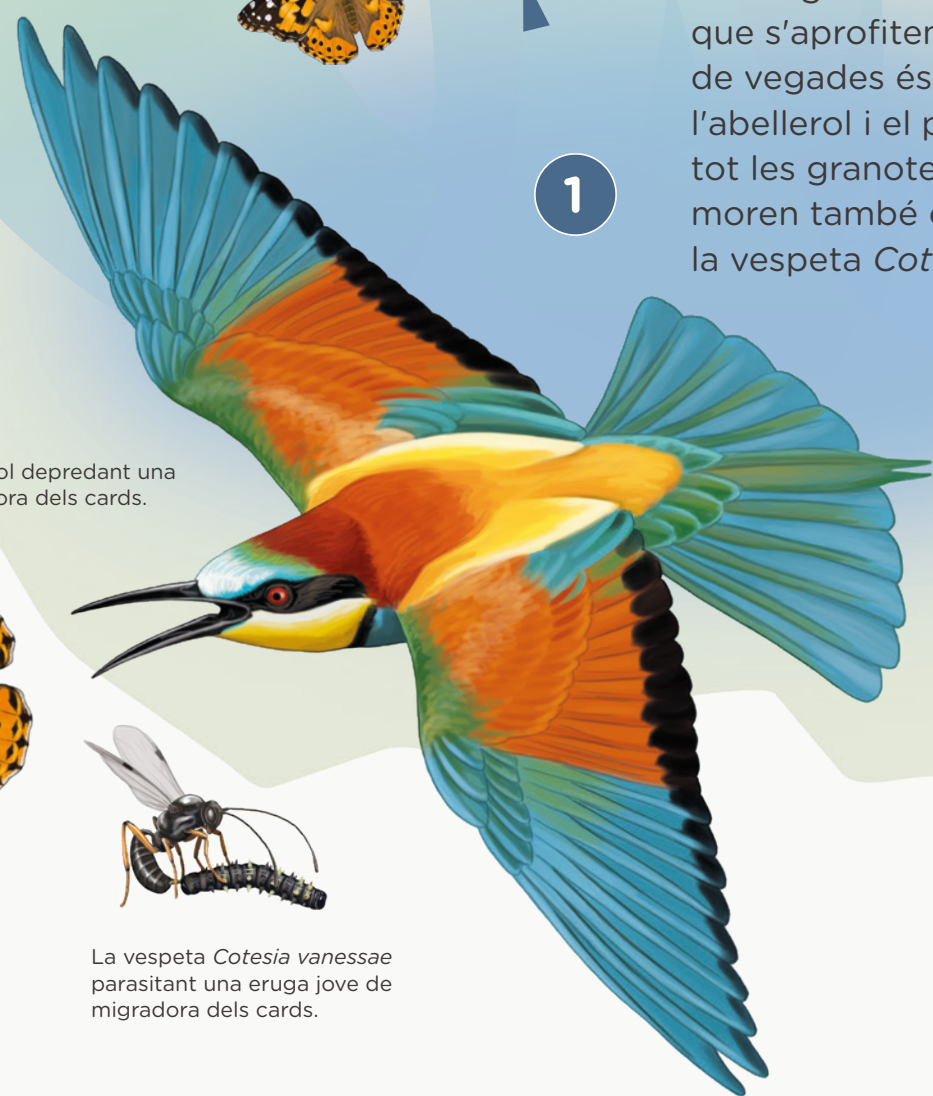
Enormes quantitats de migradores es concentren als oasis del desert del Magrib durant la tardor. Allà els adults hi troben aliment i plantes on pondre els ous.



Les granotes són depredadores habituals de les migradores als oasis africans durant la tardor.

## ENEMICS NATURALS

Les migradores tenen molts depredadors, que s'aprofiten d'un recurs temporal que de vegades és molt abundant: ocells com l'abellerol i el papamosques gris, i fins i tot les granotes al Magrib. Moltes erugues moren també en ser parasitades per la vespa *Cotesia vanessae*



Abellerol depredant una migradora dels cards.



La vespa *Cotesia vanessae* parasitant una eruga jove de migradora dels cards.

## DESEMBRE

### 1 Àfrica subtropical

Durant l'hivern, la major part de la població es concentra a l'Àfrica subtropical, des d'on cada any s'inicia la recolonització del Magrib i la progressió anual cap el nord.



Femella ponent ous a sobre d'una planta nutricia.