

# **Digitalització dels transsectes del CBMS amb Google Maps**

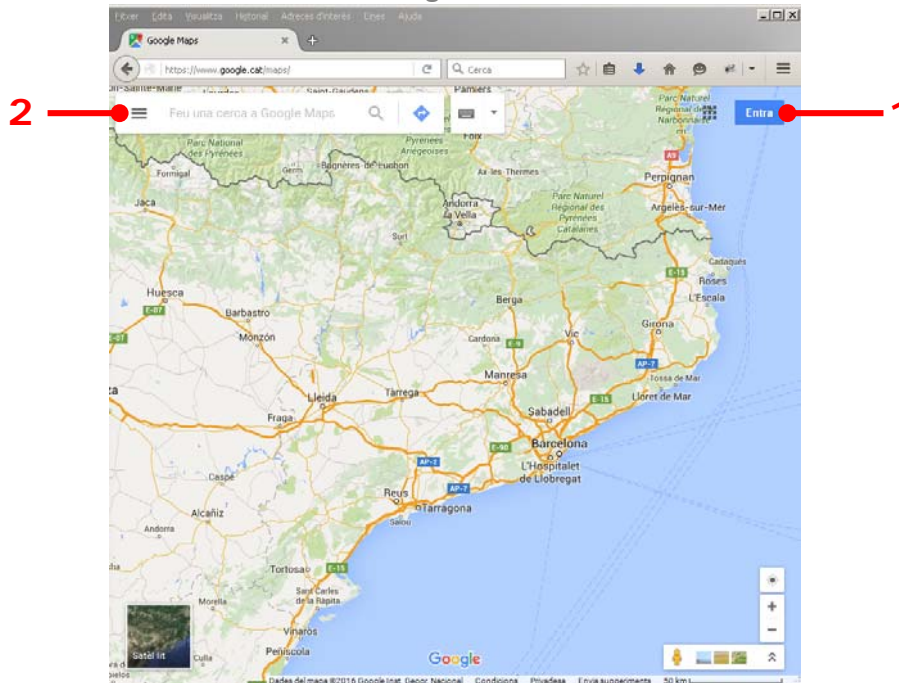
## Contingut

1	PROTOCOL PER A LA DIGITALITZACIÓ D'UN TRANSECTE .....	3
2	ANNEX 1 – MODIFICACIÓ DEL TRAÇAT D'UNA SECCIÓ .....	9

## Protocol per a la digitalització d'un transecte

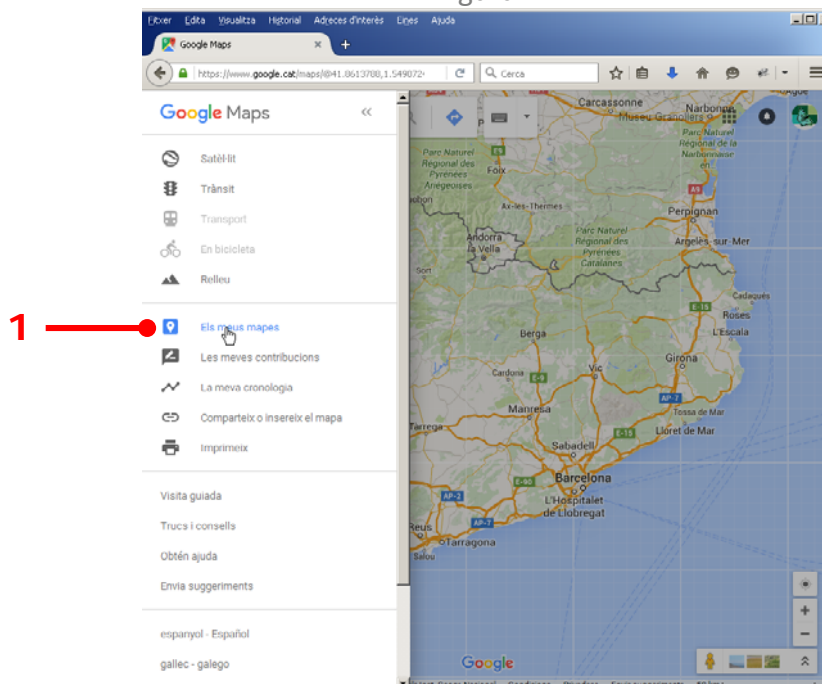
- Aneu a la pàgina de Google Maps (<https://maps.google.cat/>)
- Identifiqueu-vos amb el vostre usuari de Google (Figura 1, punt 1)
- Cliqueu la icona ☰ per desplegar el menú (Figura 1, punt 2)

Figura 1



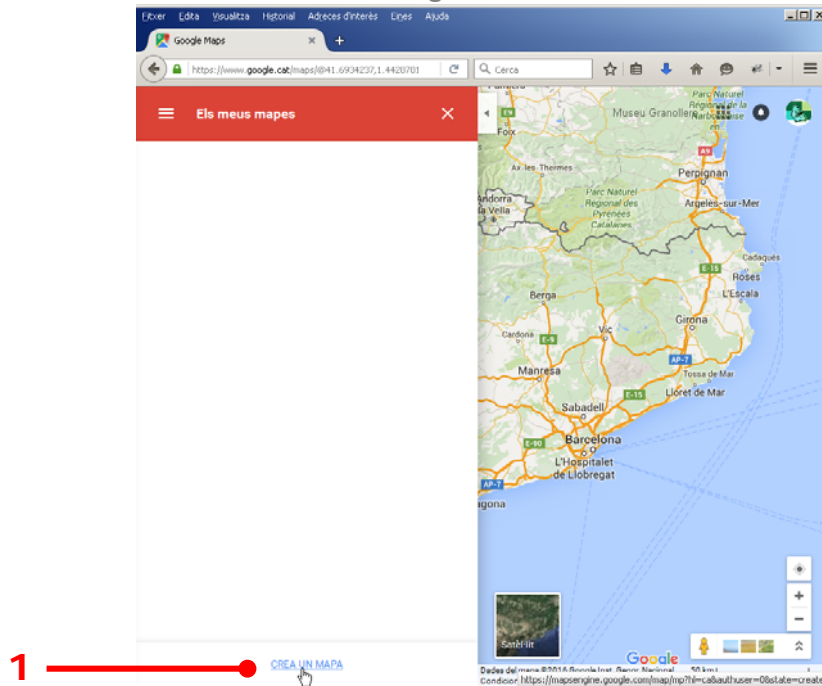
- Escolliu l'opció "Els meus mapes" (Figura 2, punt 1)

Figura 2



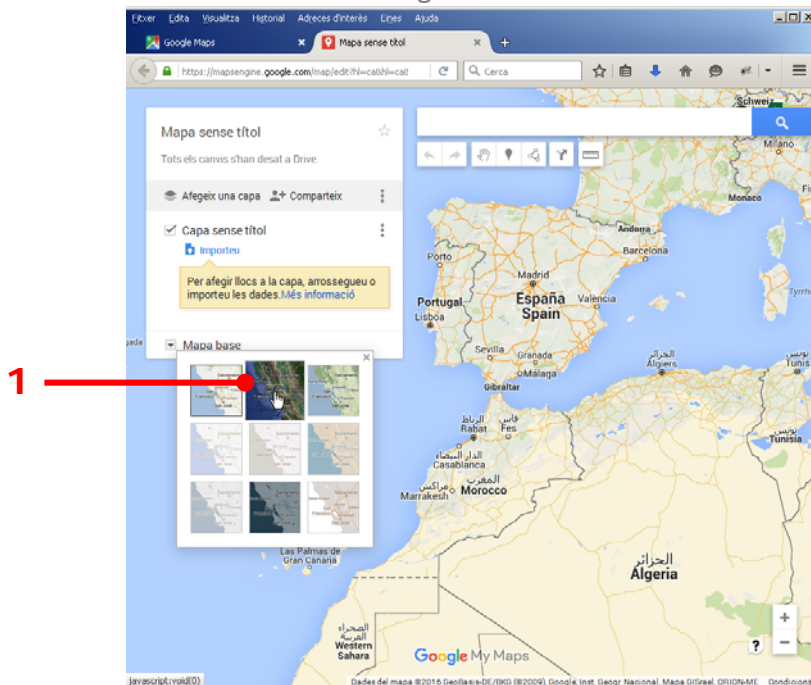
- Cliqueu a “CREA UN MAPA” (Figura 3, punt 1)

Figura 3



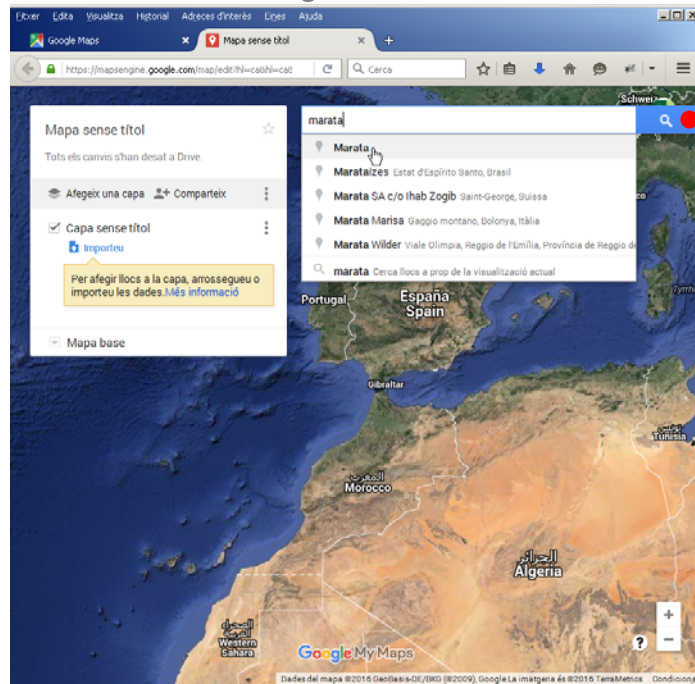
- Canvieu el “Mapa base” a “Satèl·lit” per poder localitzar amb més precisió la zona per on discorre el transecte (Figura 4, punt 1)

Figura 4



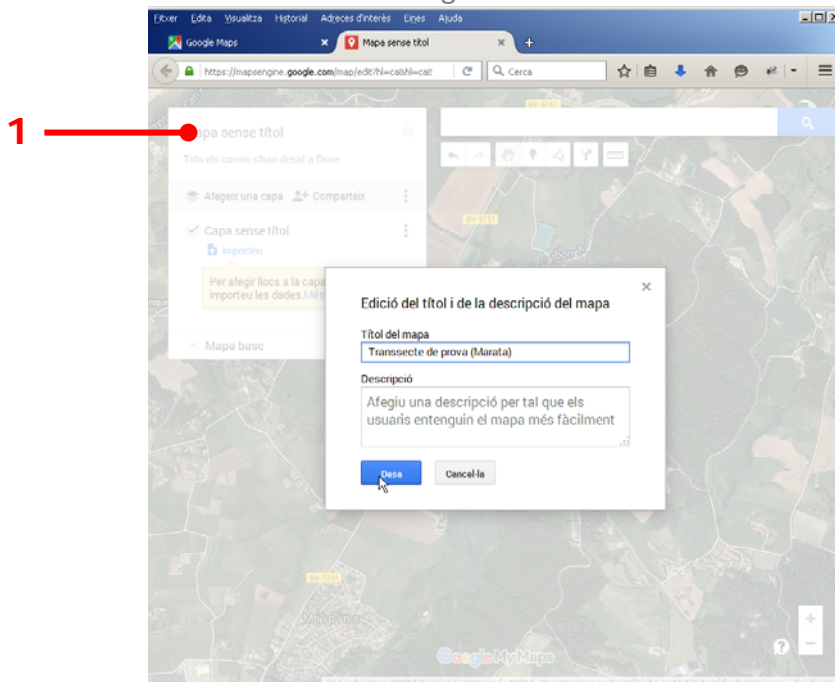
- Empreu el cercador per localitzar la zona del vostre transecte a partir d’algun topònim proper (Figura 5, punt 1)

Figura 5

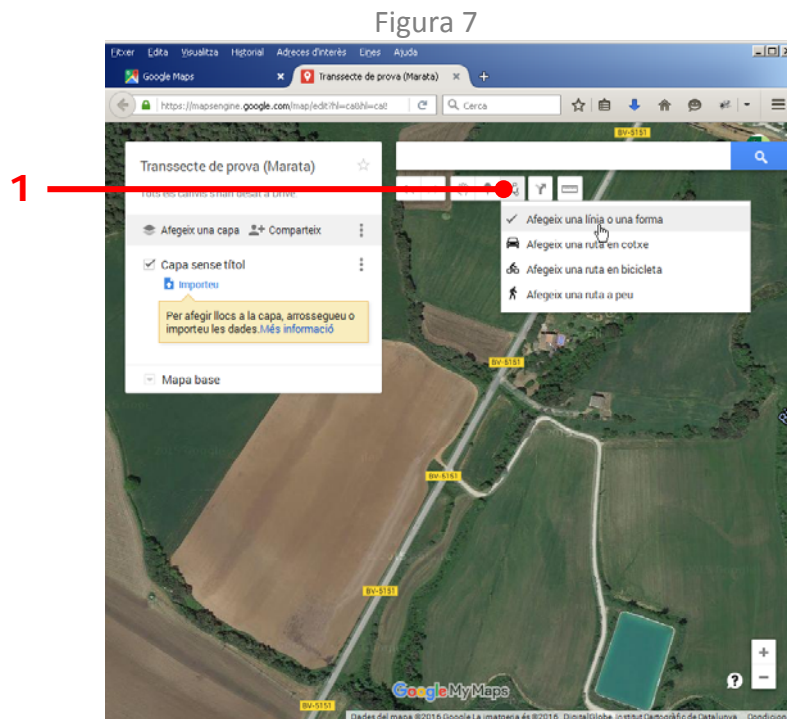


- Poseu un títol al mapa clicant sobre el títol actual “Mapa sense títol” (Figura 6, punt 1)

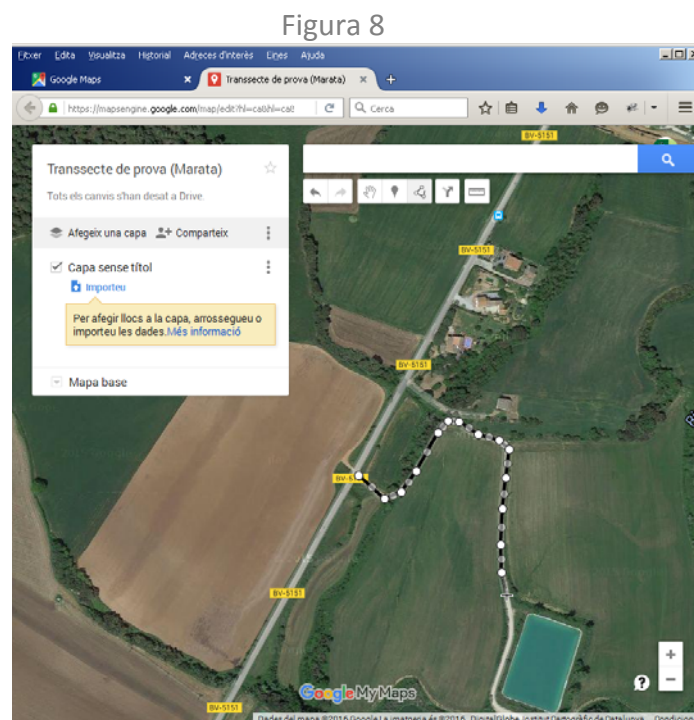
Figura 6



- Seleccioneu la icona de "Dibuixa una línia" (Figura 7, punt 1), al desplegable que apareix escolliu "Afegeix una línia o una forma".

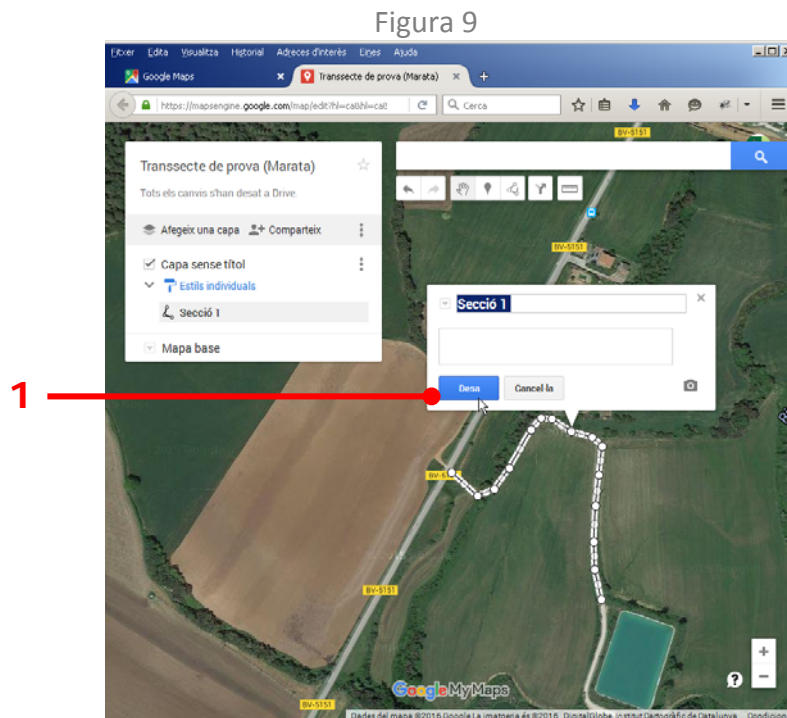



- Comenceu a dibuixar la primera secció fent clics consecutius resseguint el seu traçat (Figura 8)

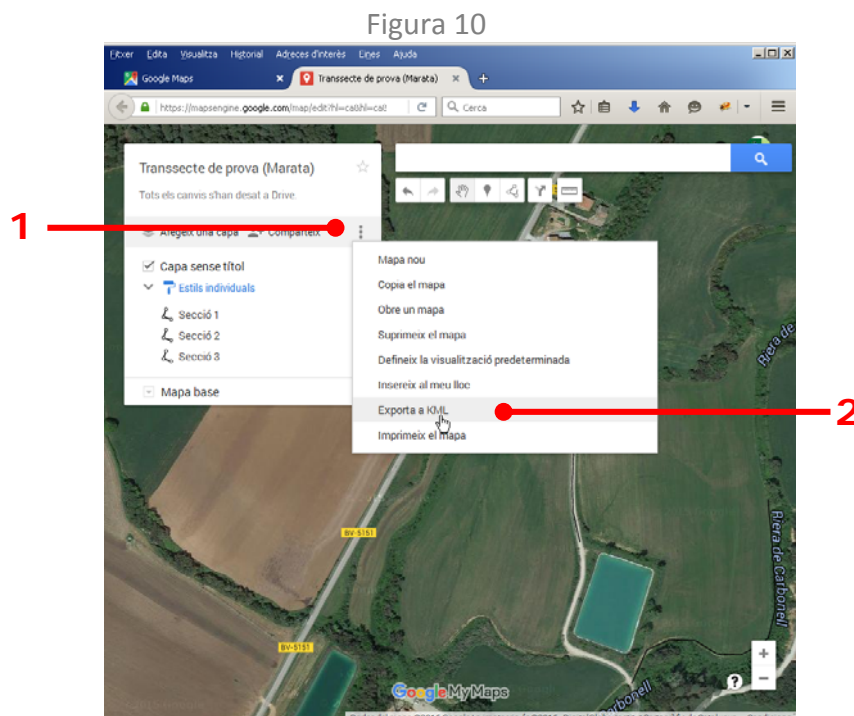


- **No us preocupeu si el traçat de la secció no queda perfecte!** Un cop dibuixada una secció podeu modificar-la movent els nodes i afegint-ne de nous per tal de rectificar la forma de la línia (vegeu els passos il·lustrats a l'Annex 1)

- Per acabar la secció feu un doble clic. Us demanarà que anomeu el nou element. Poseu-hi el número de la secció (Figura 9, punt 1)

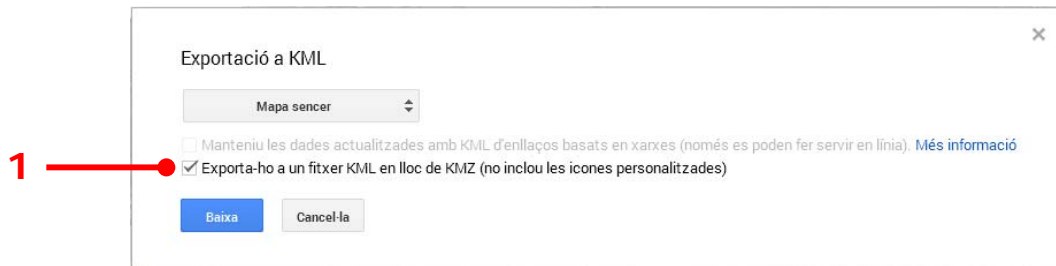


- Si el traçat de la secció no us convenç i voleu modificar-lo, seguiu les instruccions de l'Annex 1.
- Feu el mateix per a la resta de seccions del vostre transecte.
- Quan tingueu el transecte acabat, exporteu el mapa clicant la icona amb tres punts  que hi ha després de les opcions "Afegeix una capa" i "Comparteix" (Figura 10, punt 1) i seleccioneu l'opció "Exporta a KML" del desplegable (Figura 10, punt 2).



- S'obrirà un quadre de diàleg on heu de seleccionar "Mapa sencer", marcar l'opció "Exporta-ho a un fitxer KML enlloc de KMZ" i clicar a "Baixa" per descarregar el mapa al vostre ordinador.

Figura 10



- Un cop descarregat aquest fitxer s'ha d'enviar als coordinadors del projecte perquè integrin el nou itinerari a la base de dades principal.

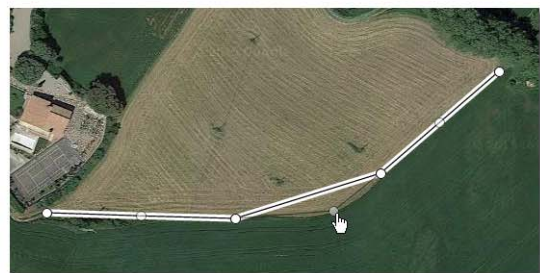
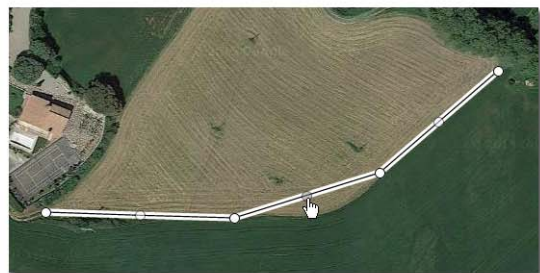
## Annex 1 – Modificació del traçat d'una secció

Un cop hem dibuixat una secció podem modificar-ne la forma tot movent els nodes existents o creant-ne de nous. Per a **moure un node** (a) només cal arrossegar-lo a la nova posició. Els nodes es visualitzen quan estem en mode d'edició. Per entrar al mode d'edició hem de seleccionar la secció i clicar la icona del llapis. Per a **crear un node** (b) l'aplicació ens mostra nodes "pàl·lids" entre dos nodes ja existents. Si cliquem un d'aquets nodes "pàl·lids" el "fixarem" i podrem arrossegar-lo cap a la posició que ens convingui per millorar el nostre traçat. Per **eliminar un node** (c) hem de clicar-lo amb el botó dret del ratolí i ens apareixerà un menú contextual amb l'opció "**Suprimeix el punt**". Si cliquem sobre el node inicial o final, a més, podrem escollir l'opció "**Ampliar línia**" (d).

a) Moure un node



b) Crear un node



c) Eliminar un node



d) Ampliar la línia

